

Wzmacniacz liniowy MATV High-Power - Seria HPV...

HPV 25/65 F

813125



Duża funkcjonalność: jeden wzmacniacz dla ośmiu różnych zastosowań !

Możliwość wyłączenia korektora oraz wybór wzmocnienia !

Aktywny lub pasywny kanał zwrotny !

Energooszczędny zasilacz !

Stopień końcowy wykonany w technice Hybrydowej !

Ekranowanie: > 90 dB !

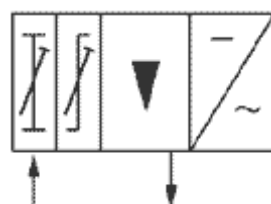
Wzmocnienie:

15 dB:

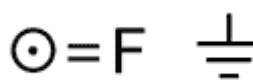


Wzmocnienie:

24 ... 26 dB:



Klasa:



270 x 168 x 87 mm

Dane techniczne:

Zakres częstotliwości:

5 ... 65 MHz **aktywny lub pasywny**

47 ... 606 lub 862 MHz **do wyboru**

Wzmocnienie:

24...26 lub 15 dB **do wyboru**

Bezpośrednie podłączenie sygnału z anteny naziemnej nie jest zalecane !

Kanał zwrotny pasywny: -3 dB

Kanał zwrotny aktywny: 20 dB

Max. poziom wyjściowy:

EN 50083-3 60 dB IMA ₃	112 dB μ V
EN 50083-3 60 dB IMA ₂	108 dB μ V

Poziom szumów: 6 dB

Zakres regulacji wzm. / korek.: 0 ... -18 dB

Wzmocnienie: **15 dB**

Max. poziom wyjściowy:

dB μ V / 60 dB / EN 50083-3							
Zakres MHz	IMA ₃	IMA ₂	CTB	CSO	CENELEC-Raster *)	dB μ V / 1R8-15 BK-Raster 36 TV / 24 FM	
						CTB / 72 dB	CSO / 69 dB
85-450	117	117	120	113	A:18 K	ohne BI nicht festgelegt	
85-606	116	116	110	113	C: 28 K	--	--
85-862	116	115	108	111	E: 41 K	--	--

Poziom szumów: 8,5 dB

Wzmocnienie: **24 ... 26 dB**

Max. poziom wyjściowy:

dB μ V / 60 dB / EN 50083-3							
Zakres MHz	IMA ₃	IMA ₂	CTB	CSO	CENELEC-Raster *)	dB μ V / 1R8-15 BK-Raster 36 TV / 24 FM	
						CTB / 72 dB	CSO / 69 dB
85-450	117	117	112	119	A:18 K	ohne BI nicht festgelegt	
85-606	116	116	110	115	C: 28 K	--	--
85-862	116	115	107	110	E: 41 K	--	--

*) CENELEC - tylko dla zakresu BI

Poziom szumów: 8,5 dB

Technika

Hybrydowa !

Zakres regulacji: 0 ... -18 dB

Zakres regulacji korektora: 0 ... -18 dB

Zasilanie: U~ 100...240 V / 50...60 Hz

Pobór mocy: 18,5 W

Złącze testowe: -30 dB

 Zacisk uziemiający