

## Wzmacniacz liniowy High-Power - Seria HPV...

# HPV 38/30 F

813121



**Duża funkcjonalność: jeden wzmacniacz dla ośmiu różnych rozwiązań !**

Możliwość wyłączenia korektora oraz wybór wzmocnienia !

Kanał zwrotny aktywny lub pasywny !

**Energooszczędny zasilacz !**

Stopień końcowy wykonany w technice Hybrydowej !

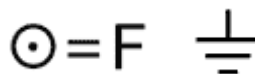
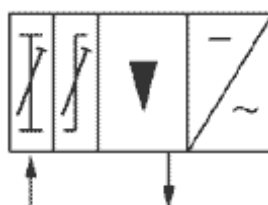
Wzmocnienie:

**28 dB:**



Wzmocnienie:

**35 ... 38 dB:**



Klasa:



270 x 168 x 87 mm

### Dane techniczne:

Zakres częstotliwości:

5 ... 30 MHz **aktywny lub pasywny**

47 ... 606 lub 862 MHz **do wyboru**

Wzmocnienie:

35...38 lub 28 dB **do wyboru**

Bezpośrednie podłączenie sygnału z anteny naziemnej nie jest zalecane !

Kanał zwrotny pasywny: -3 dB

Kanał zwrotny aktywny: 20 dB

Max. poziom wyjściowy:

EN 50083-3 60 dB IMA <sub>3</sub>	112 dB $\mu$ V
EN 50083-3 60 dB IMA <sub>2</sub>	108 dB $\mu$ V

Poziom szumów: 6 dB

Zakres regulacji wzm. / korek.: je 0 ... -18 dB

Wzmocnienie: **28** dB

Max. poziom wyjściowy:

dB $\mu$ V / 60 dB / EN 50083-3							
Zakres MHz	IMA <sub>3</sub>	IMA <sub>2</sub>	CTB	CSO	CENELEC-Raster	dB $\mu$ V / 1R8-15 BK-Raster 36 TV / 24 FM	
						CTB / 72 dB	CSO / 69 dB
47-450	117	115	112	111	A: 19 K	104	101
47-606	116	114	108	107	C: 29 K	--	--
47-862	116	113	107	107	E: 42 K	--	--

Poziom szumów: 7 dB

Wzmocnienie: **35 ... 38** dB

Max. poziom wyjściowy:

dB $\mu$ V / 60 dB / EN 50083-3							
Zakres MHz	IMA <sub>3</sub>	IMA <sub>2</sub>	CTB	CSO	CENELEC-Raster	dB $\mu$ V / 1R8-15 BK-Raster 36 TV / 24 FM	
						CTB / 72 dB	CSO / 69 dB
47-450	117	115	112	112	A: 19 K	104	101
47-606	116	114	108	110	C: 29 K	--	--
47-862	116	113	107	105	E: 42 K	--	--

Poziom szumów: 6,5 dB

**Technika**

**Hybrydowa !**

Zakres regulacji: 0 ... -18 dB

Zakres regulacji korektora: 0 ... -18 dB

Zasilanie: U~ 100 ... 240 V / 50 ... 60 Hz

Pobór mocy: 18,5 W

**Złącze testowe: -30 dB**



Zacisk uziemiający