

Wzmacniacz liniowy CATV High-Power - Seria HPV...

HPV 38/65 F

813122



Duża funkcjonalność: jeden wzmacniacz dla ośmiu różnych zastosowań !!

Możliwość wyłączenia korektora oraz wybór wzmocnienia !

Aktywny lub pasywny kanał zwrotny !

Energooszczędny zasilacz !

Stopień końcowy wykonany w technice Hybrydowej !

Ekranowanie: > 90 dB !

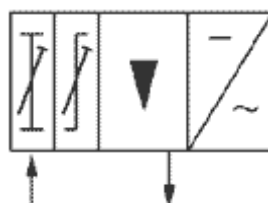
Wzmocnienie:

28 dB:

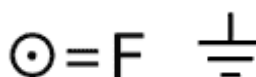


Wzmocnienie:

35 ... 38 dB:



Klasa:



270 x 168 x 87 mm

Dane techniczne:

Zakres częstotliwości:

5 ... 65 MHz **aktywny lub pasywny**

47 ... 606 lub 862 MHz **do wyboru**

Wzmocnienie:

35...38 lub 28 dB **do wyboru**

Bezpośrednie podłączenie sygnału z anteny naziemnej nie jest zalecane !

Kanał zwrotny pasywny: -3 dB

Kanał zwrotny aktywny: 20 dB

Max. poziom wyjściowy:

EN 50083-3 60 dB IMA ₃	112 dB μ V
EN 50083-3 60 dB IMA ₂	108 dB μ V

Poziom szumów: 6 dB

Zakres regulacji wzm. / kore.: je 0 ... -18 dB

Wzmocnienie: **28 dB**

Max. poziom wyjściowy:

dB μ V / 60 dB / EN 50083-3							
Zakres MHz	IMA ₃	IMA ₂	CTB	CSO	CENELEC-Raster *)	dB μ V / 1R8-15 BK-Raster 36 TV / 24 FM	
						CTB / 72 dB	CSO / 69 dB
85-450	117	115	112	113	A:18 K	ohne BI nicht festgelegt	
85-606	116	114	108	107	C: 28 K	--	--
85-862	116	113	107	107	E: 41 K	--	--

Poziom szumów: 7 dB

Wzmocnienie: **35 ... 38 dB**

Max. poziom szumów:

dB μ V / 60 dB / EN 50083-3							
Zakres MHz	IMA ₃	IMA ₂	CTB	CSO	CENELEC-Raster *)	dB μ V / 1R8-15 BK-Raster 36 TV / 24 FM	
						CTB / 72 dB	CSO / 69 dB
85-450	117	115	112	112	A:18 K	ohne BI nicht festgelegt	
85-606	116	114	108	110	C: 28 K	--	--
85-862	116	113	107	105	E: 41 K	--	--

*) CENELEC-tylko dla zakresu BI

Poziom szumów: 6,5 dB

Technika Hybrydowa
!

Zakres regulacji: 0 ... -18 dB

Zakres regulacji korektora: 0 ... -18 dB

Zasilanie: U~ 100...240 V / 50...60 Hz

Pobór mocy: 18,5 W

Złącze testowe: -30 dB

 Zacisk uziemiający